



ESPECIFICACIONES



DISEÑO

Calibre	5/64 (39.37 rows per 10 cm)
Densidad	7043
Peso Densidad	126,774
Contenido Sustentable	Pre-consumo, contiene 35% de material reciclado del peso total
Puntadas por pulgadas	8.4 per inch (33.07 per 10 cm)
Altura de pelo	.092" avg (2.34 mm)
Tipo de teñido	Solution Dyed / Yarn Dyed
Material backing	EcoFlex ICT
Tipo de fibra	Duracolor® Premium Nylon
Tecnología de fibra	Duracolor®, LEES tiene un sistema resistente a las manchas. Aprueba requisitos GSA para sistema PERMANENTE de resistencia a las manchas
Peso	23.0 oz. per sq. yd. (780 g/m2)
Patrón de repetición	No aplicable
Tamaño/anchura	24" x 24" (60.9 cm x 60.9 cm)
Método de instalación	Vertical Ashlar, Quarter Turn
Calidad de aire interior	Green Label Plus 1098
NSR 140	Gold

RENDIMIENTO

Estática	AATCC-134 Under 3.5 KV
Flamabilidad	Passes DOC-FF-1-70 Pill Test
Densidad de humo	NBS Smoke Chamber NFPA-258 - Less than 450 Flaming Mode

SERVICIO

- Garantías:  
 De por vida para sistemas palmetas  
 De por vida para sistema anti-manchas Duracolor®  
 De por vida para estática



157  
ESSENTIAL



388  
CORE



584  
ORIGIN



586  
SOURCE



637  
BRINK



648  
NEW BEGINNING



661  
NUCLEUS



689  
RISE



728  
ONSET



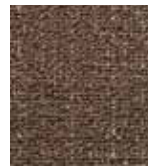
738  
ROOT



867  
INCEPTION



869  
FUNDAMENTAL



873  
INITIATION



894  
FIRST STEP



898  
DAWNING



934  
EMERGENCE



953  
ALPHA



959  
KICK OFF



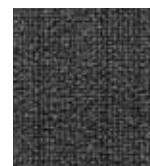
966  
EMBARK



978  
LAUNCH



979  
SQUAREONE



984  
CREATION



985  
PREFACE



999  
VERGE